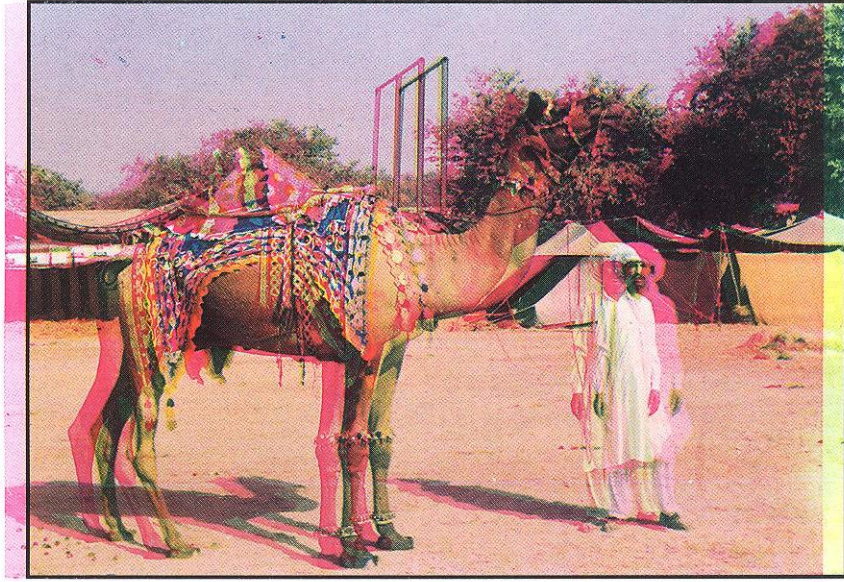


# **CAMEL BREEDS**



## 1. BAGRI OR BOOJA CAMEL

### Home Tract

Bagri Camel are originated in Cholistan and Thal areas of District Bhakkar, Layyah, Mianwali, Jhang, Bahawalpur, Bahawalnagar and Rahim Yar Khan of Punjab Province. These animals are also seen in riverian tract.

### Characteristics

The camels found in desert area possesses slim body but riverian camels are heavier due to availability of abundant feed and better management. The characteristic colour of this breed is fawn but tawny, brown, whitish or even white shades are also seen. The hump is moderately well developed. Small head, markedly convex forehead, blunt muzzle, bulging prominent eyes, short ears, long powerful neck, short tail and long well developed strong bony legs are distinctive points of Booja Camels. These are mainly raised for excellent riding, racing and luggage carrying in both sandy and irrigated areas.

### Average Adult Weight

Male (kg)	800 - 850
Female (kg)	650 - 750

## 1- بھاگڑی، بھوجا اونٹ

### آبائی وطن

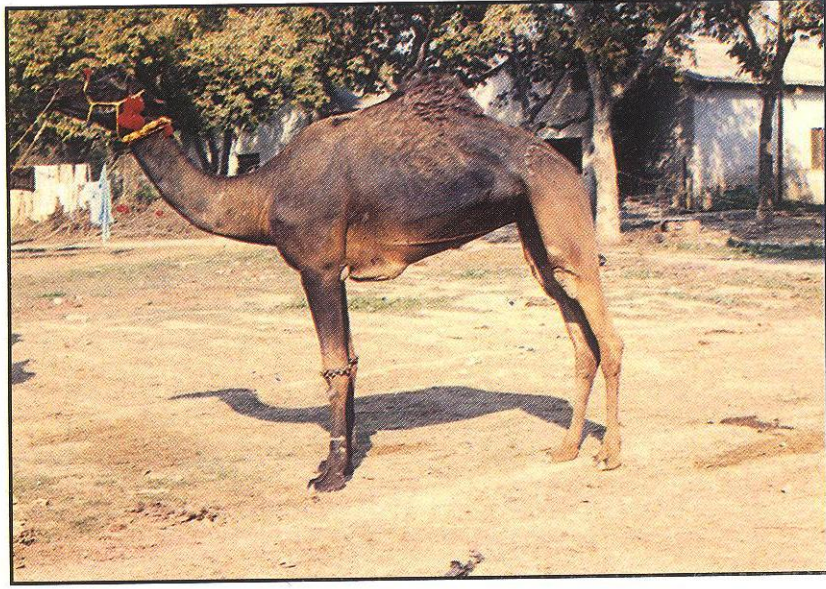
اونٹوں کی اس نسل کا تعلق چولستان کا علاوہ ضلع بھکر، لیہ، میانوالی، جھنگ، بہاولپور، بہاولنگر اور رحیم یار خان کے تھل کے علاقوں سے ہے۔ یہ جانور دریائی پٹیوں پر بھی بچترت دیکھنے کو ملتے ہیں۔

### خصوصیات :

صحرائی علاقہ میں پائے جانے والے ان جانوروں کا جسم پتلا جبکہ دریائی اونٹ کا جسم اچھی خوراک اور بہتر انتظامی امور کی وجہ سے بھاری ہوتا ہے۔ اس نسل کا نمایاں رنگ گندمی ہے لیکن بادامی، بھورے، سفیدی مائل اور بعض دفعہ بالکل سفید رنگ میں بھی یہ اونٹ پائے جاتے ہیں۔ کوہان بہت بڑی ہوتی ہے، سر چھوٹا، ماتھا بہت زیادہ ابھرا ہوا، نوکیلی تھوٹھنی، موٹی عمدہ باہر کو ابھری ہوئی آنکھیں، چھوٹے کان، لمبی مضبوط گردن، چھوٹی دم، لمبی مضبوط ہڈیوں والی ٹانگیں اس نسل کی امتیازی خصوصیات ہیں۔ ان جانوروں کو خاص طور پر ریتلے اور نہری علاقوں میں سواری کرنے، دوڑانے اور سامان اٹھانے کے لئے پالا جاتا ہے۔

### بالغ ہونے پر اوسط وزن

850 - 800	نر (کلوگرام)
750 - 650	مادہ (کلوگرام)



## 2. MARECHA, BIKANARI OR MAHRA CAMEL

### Home Tract

These Camels are found in desert of Cholistan and extensively reared in riverian tract of the Punjab province.

### Characteristics

The large sized animal with chestnut, black, tawny and fawn body colour. The head is usually small sized, big prominent eyes, short erected and conical ears with pointed muzzle and flapy lips. The neck is long, thin and powerful. These camels have well developed hump and long energetic legs. Being slim body and powerful legs, they are very suitable to travel fast on sandy soil at a speed of 16-48 Km per hour. They are extensively used for pulling luggage, riding, running race, dancing on the occasions of Horse and Cattle Shows.

### Average Adult Weight

Male (kg)	900
Female (kg)	700

## 2- مرچا، بیکانیری، مہراؤنٹ

### آبائی وطن

یہ اونٹ چولستان کے صحرا میں پائے جاتے ہیں۔ پاکستان میں صوبہ پنجاب کے دریائی راستوں پر ان کو بہت زیادہ استعمال کیا جاتا ہے۔

### خصوصیات :

یہ بڑے حجم کا جانور ہے جو کہ سرنگ، سیاہ، گندمی یا بھورے اور ہلکے بادی رنگ میں پایا جاتا ہے۔ سر عام طور پر چھوٹا، بڑی واضح آنکھیں، چھوٹے، کھڑے مخروطی کان، نوکیلی تھو تھنی اور لٹکتے ہوئے ہونٹ، لمبی پتلی مضبوط گردن اس نسل کی امتیازی خصوصیات ہیں۔ ان اونٹوں کی کوہان بڑی اور ٹانگیں لمبی اور طاقتور ہوتی ہیں۔ پتلا جسم اور مضبوط ٹانگیں ہونے کی وجہ سے یہ جانور ریت پر تیز سفر کرنے کے لئے بہت مناسب ہیں۔ ریتلی مٹی پر یہ 16-48 کلومیٹر فی گھنٹہ کی رفتار سے دوڑ سکتے ہیں۔ یہ سامان اٹھانے، سواری کرنے، دوڑ میں حصہ لینے کے لئے بہت زیادہ استعمال ہوتے ہیں۔ شوقین لوگ ذوق کی تسکین کے لئے انہیں ناچ بھی سکھاتے ہیں۔

### بالغ ہونے پر اوسط وزن

900	نر (کلوگرام)
700	مادہ (کلوگرام)

### 3- پہاڑی اونٹ کباٹی وطن

پہاڑی اونٹ ساٹ رینج کے علاقہ ضلع راولپنڈی، اٹک، چکوال، جہلم کے علاقہ بلوچستان کے کچھ حصوں میں پائے جاتے ہیں۔

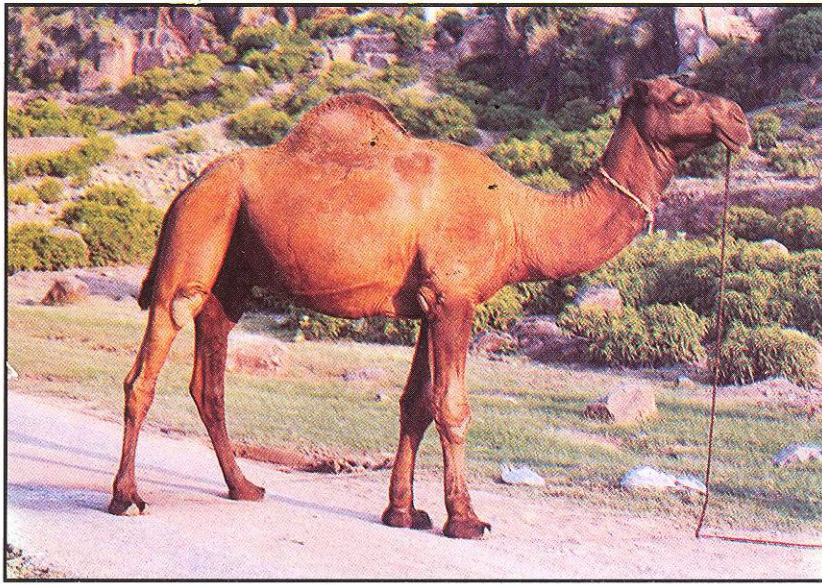
#### خصوصیات :

چھوٹے قد کا ٹھہ اور گتھے ہوئے جسم والے ان پہاڑی اونٹوں کا رنگ ہلکا یا گہرا، گندی اور ہلکا سفید ہوتا ہے۔ ان کا سر چھوٹا، لمبی عمدہ گردن، مضبوط طاقت ور پٹھوں والی ٹانگیں اور سخت گدی والے پاؤں ہوتے ہیں، اس لئے یہ اونٹ بار برداری اور سخت کام کے لئے زیادہ استعمال ہوتے ہیں لیکن ان کی رفتار سست ہوتی ہے۔ ان اونٹوں کا قد اور وزن میدانی علاقے کے اونٹوں سے کم ہوتا ہے۔ خاص طور پر سردیوں کے موسم میں

ان اونٹوں کی گردن، بازوؤں اور شانوں پر بالوں کی موٹی تہ پائی جاتی ہے۔ بار برداری اور سواری میں موزوں ہونے کے ناطے یہ اونٹ پہاڑی علاقوں میں ذرائع آمد و رفت کا اعلیٰ ذریعہ سمجھے جاتے ہیں۔ اس نسل میں پشین، پوندہ، بروہی، کچھی، مکرانی اور ساٹ رینج (پہاڑی) اونٹ شامل ہیں۔

#### اوسط کارکردگی

40	پیدائش پر وزن (کلوگرام)
	بالغ ہونے پر وزن
565	نر (کلوگرام)
561	مادہ (کلوگرام)
1600	پہلی بیانت پر عمر (دن)
375	زمانہ حمل (دن)
423	زمانہ بارآوری (دن)
724	دو بیانتوں کے درمیان وقفہ (دن)
449	بیانت کے دوران خشک وقفہ (دن)
2493	بیانت کے دوران دودھ کی کل پیداوار (لیٹر)
300	بیانت کے دوران دودھ دینے کا دورانیہ (دن)



### 3. MOUNTAIN, HILLY (PAHARI) CAMEL

#### Home Tract

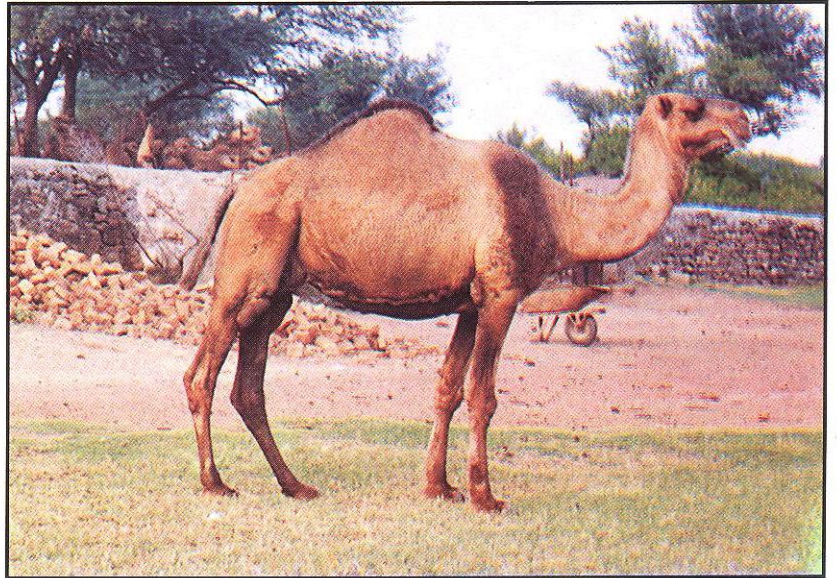
The Hilly camel is found in Salt Range areas of District Rawalpindi, Attock, Chakwal, Jhelum and some parts of Balochistan.

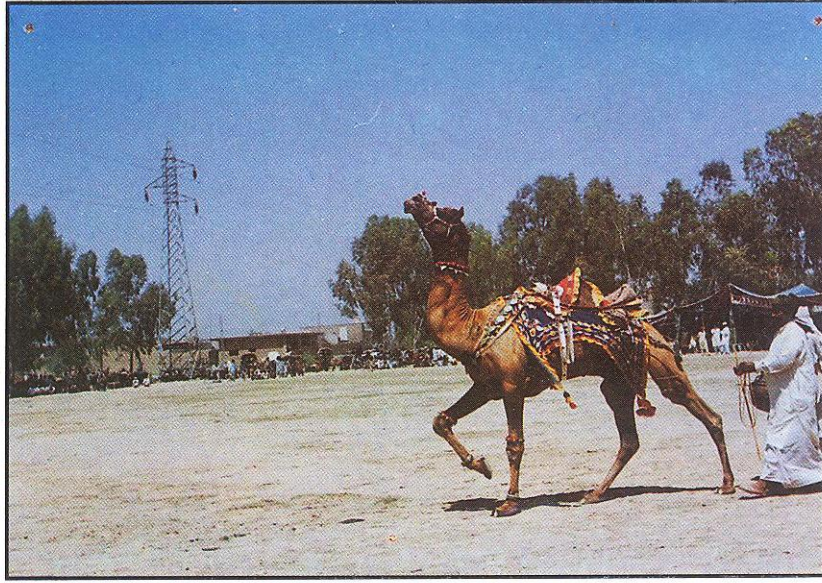
#### Characteristics

These are short structured animals with compact body having light or dark brown tawny and cream colour. They have short head, long fine neck, powerful musculature, short legs and hard pad feet. Hence known as the best baggager and hardworking animal but of slow speed. The height and weight of these camels are less as compared to the camel found in irrigated tract. The neck, shoulders and face usually covered with thick layer of hair especially during winter. Being suitable baggager and ridding animals they are raised as efficient means of transportation in remote areas. The camel breeds included in this type are Pashine, Povinda, Barohi, Kachhi, Makrani and Salt Range (Pahari) breeds.

#### Average Performance

Birth weight (kg)	40
Adult Weight	
Male (kg)	565
Female (kg)	561
Age at first calving (days)	1600
Gestation Period (days)	375
Service Period (days)	423
Calving Interval (days)	724
Dry Period (days)	449
Milk Yield / lactation (l)	2463
Lactation Length (days)	300





## BRELA

### Home Tract

These camels are belong to riverian tract in Punjab.

### Characteristics

This heavier sized, milch breed of camel having dark and light brown body colour but it is lighter in females with white creamy shade. Males are quite heavy and sluggish but more powerful and well built. Rough and big head with thick, powerful neck, roman nose, drooping lips, short upstanding ears, prominent medium sized eyes, alongwith broad chest, long legs with strong bones are breed characteristics of Brela camel. The udder and milk veins are well developed and teats are squarely apart. These camel can carry load upto 1052 kg. on their back and can pull about 3700 kg. on carts. Daily milk yield of Brela is 10 - 14 litres.

### Average Adult Weight

Male (kg)	700 - 1100
Female (kg)	550 - 850

## 4- بریلا

### آبائی وطن

اونٹوں کی یہ نسل پنجاب کے دریائی ساحقہ علاقہ جات میں پائی جاتی ہے۔

### خصوصیات :

بھاری بھر کم جسامت رکھنے والی دودھیل اونٹوں کی اس نسل کا جسمانی رنگ ہلکا یا گہرا خاکا، بھور البتہ مادہ جانوروں میں ہلکا سفیدی مائل ہوتا ہے۔ نراونٹ کافی بھاری جسامت کی وجہ سے ست رفتار لیکن زیادہ طاقتور اور مضبوط جسم والے ہوتے ہیں۔ بڑا سر، موٹی مضبوط گردن، ابھری ہوئی ناک، لٹکتے ہوئے، چھوٹے اور کھڑے کان، واضح درمیانی آنکھیں، چوڑا سینہ، لمبی مضبوط ہڈیوں والی ٹانگیں، بریلا اونٹوں کی نسلی خصوصیات ہیں۔ مادہ جانوروں میں بڑا حیوانہ اور دودھ کی دریدیں کافی واضح ہونے کے ساتھ ساتھ مناسب جسامت اور برابر فاصلہ میں جڑے ہوئے تھن ہوتے ہیں۔ یہ اونٹ آسانی سے 376 سے 1052 کلوگرام وزن اپنی پیچھے پر اٹھانے اور 3760 کلوگرام وزن بذریعہ ریڑھا کھینچنے کی صلاحیت رکھتے ہیں۔ ان کی دودھ کی روزانہ اوسط پیداوار 10 سے 14 لیٹر ہوتی ہے۔

### بالغ ہونے پر اوسط وزن

نر (کلوگرام)	700 سے 1100
مادہ (کلوگرام)	550 سے 850