

CATTLE BREEDS

CATTLE

Cattle belong to the family Bovidae, European cattle are non humped and belong to the species *Bos taurus*, while the cattle found in the Punjab province of Pakistan are humped and belong to the species "*Bos Indicus*". The total population of cattle in Pakistan is 20.4 million (Pakistan Livestock Census 1996) and their percent distribution among provinces are as under:

PUNJAB	SINDH	N.W.F.P	BALOCHISTAN
46%	27%	21%	6%

The census shows that Punjab is the main cattle raising province of Pakistan. The different breeds of cattle found in the Punjab province are of following types/purposes:

A. Milch Breeds

1. Sahiwal
2. Cholistani

B. Draught Breeds

Heavy Draught

1. Dajal

Medium Draught

1. Dhanni
2. Rojhan

**Average Comparative Productive/Reproductive Parameters
Of Different Breeds of Cattle.**

Parameter	Milch Breed		Draught Breeds		
	Sahiwal	Cholistani	Dhanni	Dajal	Rojhan
Birth weight (kg):					
Male	28	18	23	32	22
Female	26	17	22	30	21
Adult Weight (kg):					
Male	640	542	400	480	350
Female	356	335	300	350	250
Age at Maturity (Months)					
Male	21	23	30	21	20
Female	26	28	32	26	26
Milk Yield / 305 days (l)	3000	1500-1800	800-900	1000	900
Butter Fat (%)	4.5	4.5	---	---	---
Lactation Length (Days):	257	290	228	---	288
Dry Period (Days):	140	180	---	---	219
Calving Interval (Days):	405	470	415	---	507
Average No. of Lactations	4-5	5-6	5-6	5-6	---

1- ساہیوال

آبائی وطن



اس نسل کا وطن دریائے ستلج اور راولی کے درمیان اور نزدیک کا علاقہ جسے بنیادی طور پر ”گنجی بار“ کہا جاتا ہے۔ یہ علاقہ صوبہ پنجاب کے اضلاع ساہیوال، اوکاڑہ، ملتان، فیصل آباد اور ٹوبہ ٹیک سنگھ پر مشتمل ہے لیکن دودھیل نسل ہونے کی وجہ سے اب یہ نسل پنجاب کے نہری علاقوں میں پھیل گئی ہے۔

نسلی خواص :

اس کے مویشی مخروطی شکل، درمیانے بھاری، متوازن جسامت اور ڈھیلی ڈھالی جلد کے حامل ہوتے ہیں۔ رنگ خاص کر سرخی مائل بھورا لیکن نرم رنگ، سر پیٹھ اور ٹانگوں پر

گہرا سرخ یا سیاہی مائل سرخ ہوتا ہے۔ گائے کا چھوٹا سر، لٹکتے کان، لمبی گردن، جھال بھاری اور پھیلی ہوئی، چھوٹے اور مٹھے سینک لیکن عام طور پر بغیر سینک یا ڈھیلے لٹکتے سینک پائے جاتے ہیں۔ نرمیل کے مضبوط مٹھے سینک، بھاری کوبان، بھاری پھیلی ہوئی جھال اور لٹکی ہوئی ناف اور بڑا سر اور ہاتھی نما چھوٹی چھوٹی آنکھیں ہوتی ہیں۔ اس نسل کے جانوروں میں سیاہ تھو تھنی، لمبی تیلی سیاہ گچھے دار دم اور سیاہ گھرا امتیازی خصوصیات ہیں۔ متوازن اور بڑا حیوانہ، تھن درمیانے اور واضح دودھ کی دریدیں پائی جاتی ہیں۔ ڈھیلے لٹکتے سینکوں یا بغیر سینکوں کے گائے زیادہ دودھیل تصور کی جاتی ہیں۔

اوسط جسم کی پیمائش

مادہ	نر	
122	137	اونچائی (سینٹی میٹر)
135	162	لمبائی (سینٹی میٹر)
172	205	پیسٹ یا گولائی (سینٹی میٹر)

1. SAHIWAL

Home Tract

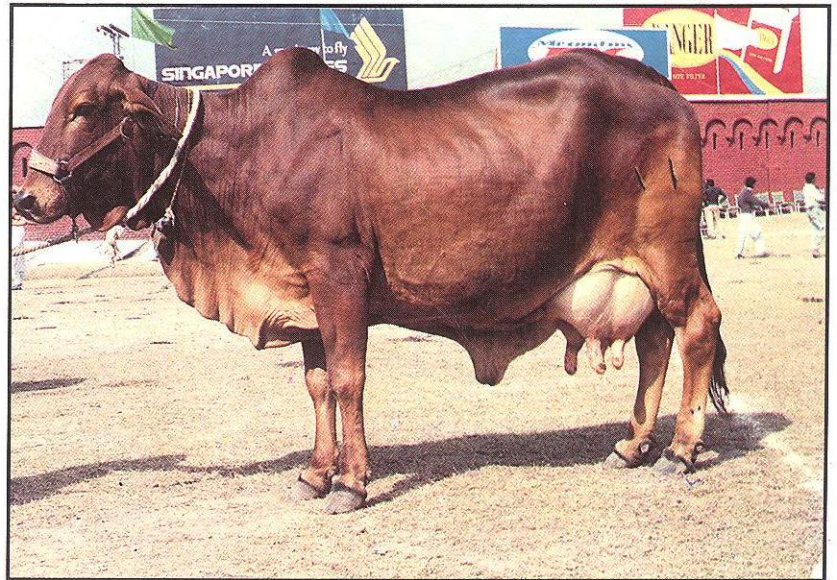
This breed was developed in the area between the rivers Ravi and Sutlej originally called "Gunji Bar" which means denuded arid plains with very scanty shady trees. This tract later become part of Districts Sahiwal, Okara, Multan Faisalabad and Toba Tek Singh in the Punjab province.

Characteristics

This is medium sized breed with fleshy body. Female have a reddish dun colour whereas males have a darker colour around the orbit, neck and hindquarters. The body is wedge shaped with fine soft loose skin. Cows have short heads and dropping ears alongwith small and thick horns. Polled and loose horns are also common in females. Males have stumpy horns. Cows have black muzzle, eye lids and tuft of tail with a voluminous dewlap and sheath. The hump in the male is massive, but in female it is normal. The bull have broad forehead, small eyes like an elephant, black muzzle, broad chest and very loose sheath and dewlap. The udder is large and strong with prominent milk veins. The teats are of good and uniform length and size. The tail is long and pointed almost touching the ground. The polled cows or cows with loose and dropping horns and prominent umbilicus are commonly considered as good milkers.

Average Body Measurements

	Male	Female
Height (cm)	137	122
Length (cm)	162	135
Chest Girth (cm)	205	172



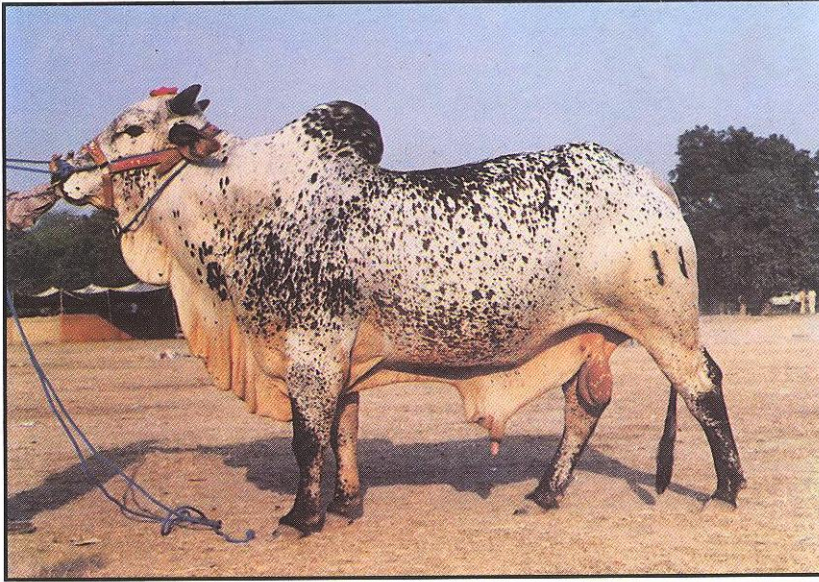
2- چولستانی

آبائی وطن

ان جانوروں کا وطن ضلع بہاول نگر اور رحیم یار خان میں خصوصاً چولستان کا ریگستان ہے۔

نسلی خواص :

اس نسل کے مویشی درمیانی جسامت اور ڈھیلی ڈھالی جلد کے حامل ہوتے ہیں۔ سفید جسمانی رنگ کے اوپر بھورے یا بھورے رنگ پر سفید اور سیاہ



2. CHOLISTANI

Home Tract

The breed is found in sandy desert area of Cholistan particularly districts Bahawalpur, Bahawalnagar and Rahim Yar Khan.

Characteristics

These animals are considered to be ancestors of Sahiwal breed. They are medium sized having white body with brown spots or brown body colour with white spots or tan, black splashed coat. The body is wedge shaped with fine thick loose skin, medium short head, medium sized ears, black muzzle, small and thick horns broad at the base, tapering blunt at the top, females often dehorned. Black eye lids with a voluminous dewlap and sheath massive hump in male but slight in female are the distinctive features of Cholistan animals. More over their hooves are black and well set, the tail is long with black tuft, the balanced udder and teats are of uniform length and size. The Cows are raised as dairy animals but their male calves are a source of good quality beef.

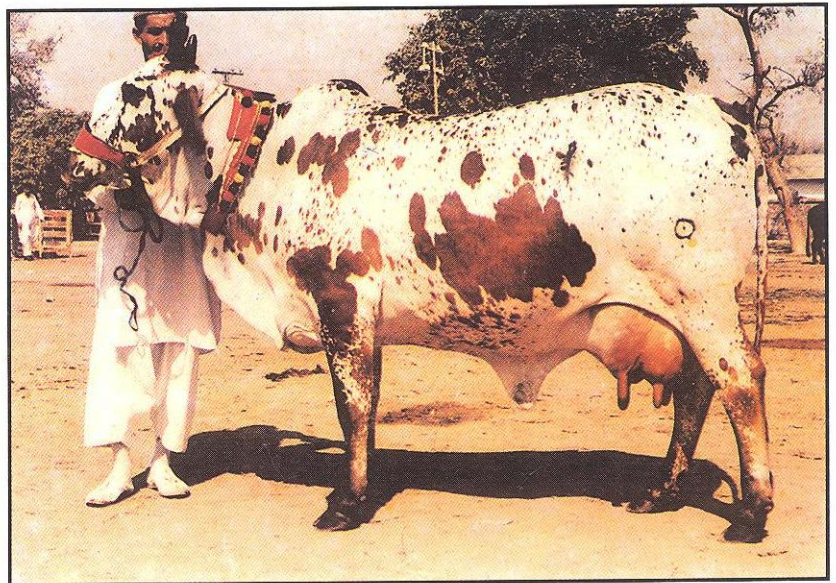
Average Body Measurements

	Male	Female
Height (cm)	132	117
Length (cm)	152	130
Chest Girth (cm)	180	145

دھبے، چھوٹا سر، درمیانے لٹکتے کان، نر جانور میں مٹھے سینگ اور گائے اکثر بغیر سینگ کے، سیاہ تھو تھنی، سیاہ پلکیں، بھاری پھیلی ہوئی جھالر اور لٹکی ہوئی ناف، نر بیل میں بھاری کوبان البتہ گائے میں معمولی، لمبی اور سیاہ گچھے دار دم، سیاہ گھر، متوازن اور درمیانہ حیوانہ، خوبصورت اور متوازن لمبائی کے تھن، چولستانی گائیوں کی امتیازی خصوصیات ہیں۔

اوسط جسم کی پیمائش

مادہ	نر	
117	132	اونچائی (سینٹی میٹر)
130	152	لمبائی (سینٹی میٹر)
145	180	پھیٹ یا گولائی (سینٹی میٹر)



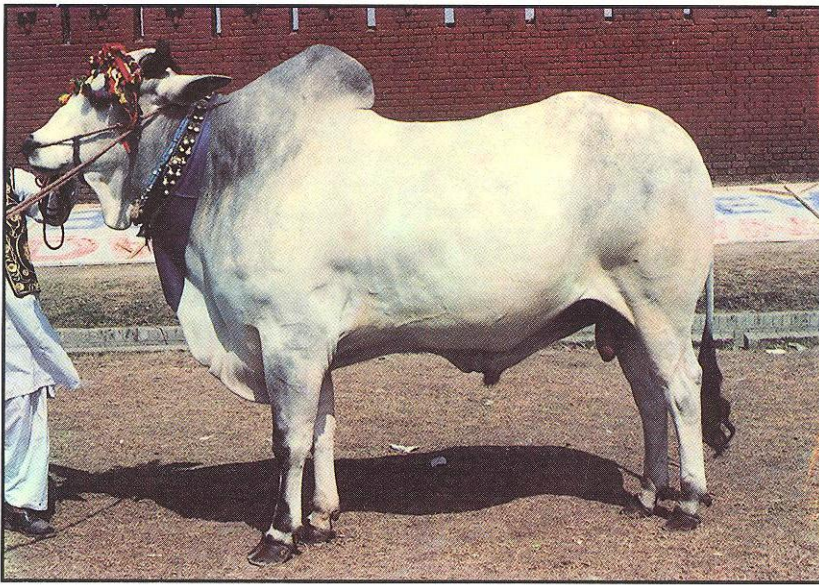
1- داجل

کبائی وطن

اس نسل کا آغاز صوبہ پنجاب کے ضلع ڈیرہ غازی خان میں واقع داجل کے علاقے سے ہوا۔

خصوصیات :

داجل نسل اصل میں بھاگناڑی نسل کی ہی ایک شاخ سمجھی جاتی ہے۔ ان جانوروں کے جسمانی نسلی خواص بھاگناڑی جانوروں سے ملتے جلتے ہیں، لیکن داجل نسل کے جانور بھاگناڑی کے مقابلے میں قدرے چھوٹے اور ہلکے رنگ کے



1- DAJAL

Home Tract

The breed originates from the Dajal areas in district Dera Ghazi Khan of the Punjab province.

Characteristics

Dajal animals are considered as an offshoot of the Bhag-nari breed having similar physical characteristics. However, Dajal cattle are comparatively smaller in size and lighter in colour. These are massive with compact body and well built structure. Body colour is white or light grey deepening to almost light black on the neck, shoulders and hump in mature males. Head is almost medium sized with short strong neck, black muzzle and eye lashes. Small dewlap, stumpy horns, small pointed ears, moderatel developed hump, straight back, tight sheath and black tuft of tail are prominent points of Dajal animals. Cows are low yielder of milk while males are good for draught work as Bhagnari Breed.

Average Body Measurements

	Male	Female
Height (cm)	135	125
Length(cm)	145	137
Chest Girth (cm)	167	145

ہوتے ہیں۔ گھٹا ہوا بھاری جسم، مضبوط اور عمدہ جسمانی ڈھانچہ، مادہ میں سفید اور ہلکا خاستری رنگ (سیاہی مائل سفید) جبکہ بالغ نر جانور میں گردن کندھوں اور پشت کے ابھار، تھو تھنی کارنگ ہلکا سیاہ ہوتا ہے۔ درمیانہ سر، چھوٹی مضبوط گردن، سیاہ پلکیں، چھوٹی لٹکتی جھالر، چھوٹے اور موٹے سینگ، چھوٹے نوکیلے کان، پشت کا ابھار بڑا، سیدھی کمر، کسی ہوئی ناف اور دم کے آخر میں سیاہ بالوں کا گچھا اس نسل کی امتیازی خصوصیات ہیں۔ گائے میں دودھ کی پیداوار کم ہوتی ہے۔ اس نسل کے نر جانور بھاگناڑی نسل کی طرح بھاری کام کے لئے اچھے سمجھے جاتے ہیں۔

اوسط جسم کی پیمائش

مادہ	نر	
125	135	اونچائی (سینٹی میٹر)
137	145	لمبائی (سینٹی میٹر)
145	167	سینے کی لپیٹ یا گولائی (سینٹی میٹر)



1- دھنی

آبائی وطن

انک، چکوال، راولپنڈی، جہلم، میانوالی اور سرگودھا کے اضلاع میں یہ نسل بکثرت پائی جاتی ہے۔

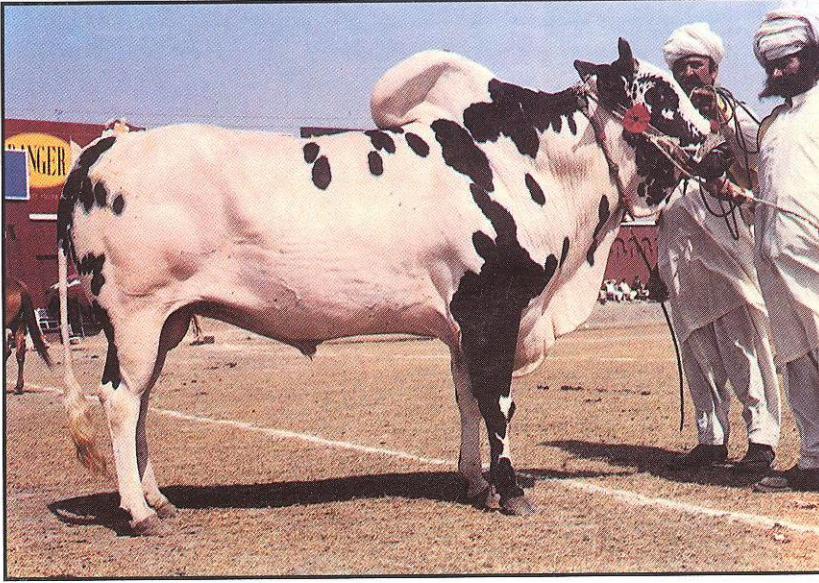
نسلی خواص :

دھنی نسل کے مویشی درمیانی جسامت اور مختلف رنگوں میں پائے جاتے ہیں۔ سفید جلد پر سیاہ دھبے (چٹا برگا)، مکمل سیاہ جلد پر سفید دھبے (کالا برگا)، سفید جلد پر بھورے اور سیاہ پٹی نما دھبے (نقرا)، سرخی مائل جلد پر سفید دھبے (رتا برگا) کہلاتے ہیں۔ مکمل سفید یا سیاہ رنگ

کے علاوہ ان رنگوں کے مختلف آمیزے بھی بہت سے مویشیوں میں دیکھے گئے ہیں۔ مویشی کا جسم لمبا اور کمر سیدھی ہوتی ہے۔ سر درمیانہ چھوٹا، کان چوکس چوڑے، سینکڑے مٹھے چھوٹے، کوہان نسبتاً چھوٹا، جلد چمکدار، ٹانگیں چھوٹی پتلی اور مضبوط پٹھوں والی، آنکھ کی بھوس اور تھو تھنی سیاہ، دم پتلی، عمدہ اور ٹخنوں تک تقریباً 16 انچ لمبی اور دم کا سر سفید، ٹھہر چھوٹے اور مضبوط اس نسل کی امتیازی خصوصیات ہیں۔

اوسط جسم کی پیمائش

مادہ	نر	
119	132	اونچائی (سینٹی میٹر)
137	162	لمبائی (سینٹی میٹر)
142	182	سینے کی لپیٹ یا گولائی (سینٹی میٹر)



1. DHANNI

Home Tract

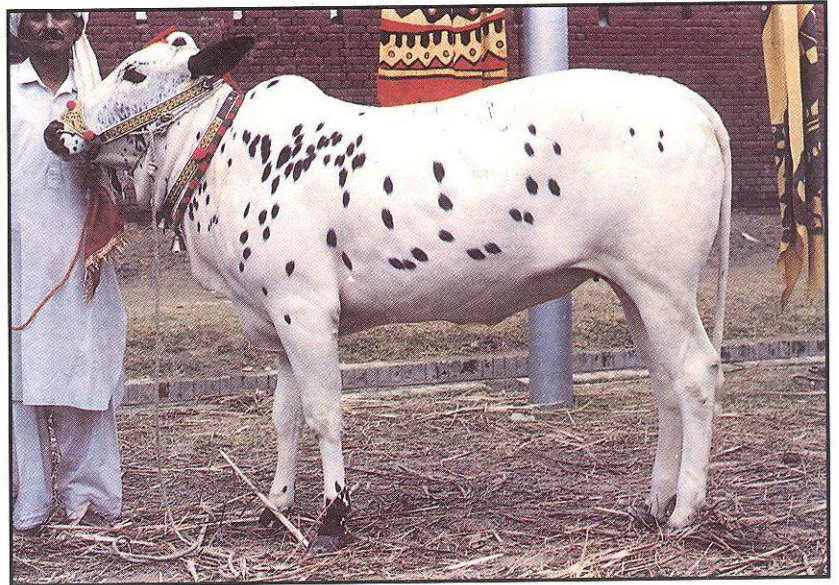
Attock, Chakwal, Rawalpindi, Jhelum, Mianwali and Sargodha Districts in the Province of Punjab are the home tract of this breed.

Characteristics

Dhanni cattle are medium sized with a compact body and varying body colour, predominately white coat with black spots (Chitta Burga), black coat with white spots (Kala Burga), White mottles with brown and black patches (Nuqra), red coat with white spots (Ratta Burga). Head & ears are small, broad forehead narrow between the thick and stumpy horns. The dewlap is small, hump compact and back straight. Muzzle and eye lashes are black. They have a tight sheath, whiplike tail, ending in a white switch upto fetlock. The udder is tucked-up with black teats.

Average Body Measurements

	Male	Female
Height (cm)	132	119
Length (cm)	162	137
Chest Girth (cm)	182	142

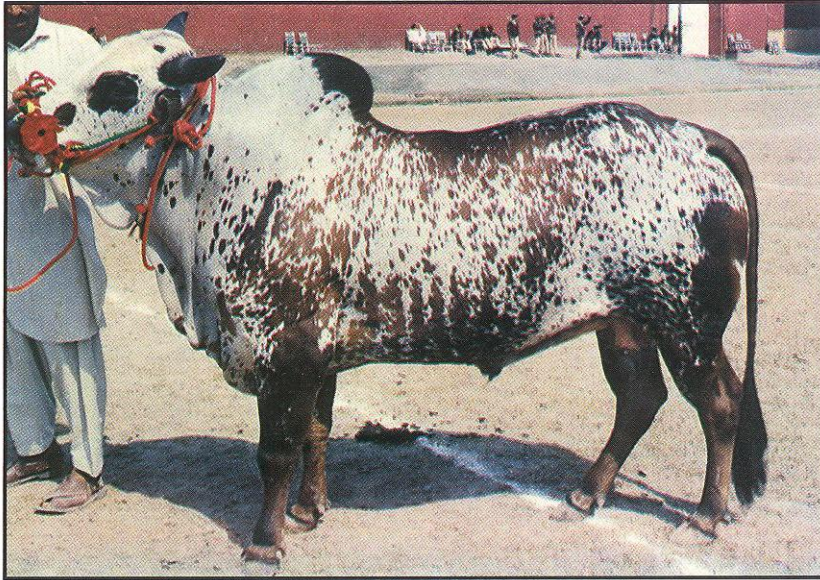


آبائی وطن

اس نسل کے مویشی ڈیرہ غازی خان کے پہاڑی علاقے رو جھان، عمر کوٹ، کاچا کدڑی اور سوم میانی کے کچھ حصوں کے علاوہ سوبہ سرحد کے ضلع بنوں اور ڈیرہ اسماعیل خان میں پائے جاتے ہیں۔

نسلی خواص :

درمیانی قد و قامت، مضبوط اور گھٹیللا جسم رکھنے والے ان مویشیوں کا رنگ سرخ و سفید بڑے چھوٹے دھبوں کے



2- ROJHAN

Home Tract

The habitat of Rojhan cattle ie Suleman Range in the Southern part of Dera Ghazi Khan District (Rojhan, Umarmot Kachakadi & Somemiani) in Punjab and some parts of Dera Ismail Khan and Bannu districts in NWFP.

Characteristics

The small sized animals with a red and white spotted coat, tight thin skin, small head, slightly convexed forehead, small and alert ears, small pointed horns, thick at the base tapering at the top curving up and out wards, short neck, proportionately large developed hump and extended small dewlap. Thin sheath and tail with white switch a little below the hock. Cows have small tucked-up udder. Milk yield is very low. Male are very suitable for draught work in hilly and sub-hilly areas.

Average Body Measurements

	Male	Female
Height (cm)	117	105
Length (cm)	132	122
Chest Girth (cm)	162	150

مختلف آمیزوں کا حامل ہوتا ہے۔ قدرے تپ ہوئی کھال، ڈھیلی جھار، قدرے چھوٹی ناف، درمیانہ مگر مضبوط کوبان، ہموار اور مضبوط کمر، پیشانی کشادہ اور ہموار، سینگ چھوٹے اور مضبوط، گردن موٹی، گوشت سے بھر پور پٹھے، چھوٹی اور مضبوط ٹانگیں، تپلی اور لمبی سفید بالوں کی گچھے والی دم، سیاہ گھر، چھوٹا اور سبکڑا ہوا حیوانہ اس نسل کی امتیازی خصوصیات ہیں۔ اس نسل کے بیل پہاڑی اور نیم پہاڑی علاقوں میں جفاکشی کے لئے مناسب سمجھے جاتے ہیں۔

اوسط جسم کی پیمائش

مادہ	نر	
105	117	اونچائی (سینٹی میٹر)
122	132	لمبائی (سینٹی میٹر)
150	162	سینے کی لپیٹ یا گولائی (سینٹی میٹر)

